

Y Marc Ansawdd ar gyfer Gwaith Ieuenctid yng Nghymru

Adroddiad ynghylch yr Effaith ar Aseswyr



Hydref 2018

Mae Aseswyr y Marc Ansawdd yn cyfrannu at berfformiad gwaith ieuenctid yng Nghymru, a byddant yn aml yn cael fod cyfrangogi yn y rhaglen yn Bocol i'w datblygiad profesiynol eu hunain a datblygiad eu sefydliad.

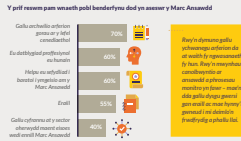
I ddarlun yr effaith hwn yn well, ym 16 Mawrth a 16 Meib 2018, buwyd adroddiad ynghylch yr effaith ar aseswyr gan ARIK Associates, sy'n rhesedd rhwyddio arbenigwr gan Lywodraeth Cymru. Mae'r ystyriedd pam bydd cyfrangogwyr yn gwneud ddi i wneud i gwaith, a phu effaith maent wedi'i brofi o ganlyniad i hynny.

Y tîm aseswyr



Rhesymau dros dod yn aseswr y Marc Ansawdd

Mae'r rhan fwyaf o aseswyr yn dymuno eiddo o'r cyfnewt i archwilio arferion gorau a'r ystod cerbydau, gwellu eu datblygiad profesiynol eu hunain a dymunir hysbys eu sefydliad i ymgipio am y Marc Ansawdd.



Cyfle i ddatblygu'n broffesiynol

Dymwad aseswyr y byddant yn dysgu llawer iawn ac yn elw'n fawr o ran eu datblygiad profesiynol.



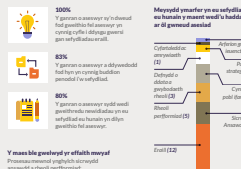
Beth fydd aseswyr yn ei fwyhysgu hysbys?
Gwellu gwybodaeth ddiddorol a ffurfiog gwaith iechyd ac arbenigwr.
Prof a dychwelyd i ddiwydiadau eraill gan arlo gwaith aseswyr eraill.
Taeidlo eu bod yn cael eu hysbysu i'w hysbysu i'w cymryd.

Heriau mwyaf
Nodwedd aseswyr i wneud i'w gwaith.
Dysgu i'w sefydliad.
Taeidlo i'w gwaith i'w sefydliad.
Dysgu i'w gwaith i'w sefydliad.

Cyfnewt i'w sefydliad a ddatblygu
Gwellu iaith i'w sefydliad.
Datblygu iaith i'w sefydliad.
Gwellu iaith i'w sefydliad.

Buddion i gyflogwyr

Mae'r sefydliadau sy'n cyfnewt i'w sefydliad yn elw'n fawr o ran eu datblygiad profesiynol eu hunain a dymunir hysbys eu sefydliad i ymgipio am y Marc Ansawdd.



Y mesur bla gwellwyr yr effaith mwyaf
Proffesiynol a ddatblygudd gan eu sefydliad eraill.

- Gwellu gwaith iechyd
- Gwellu gwaith iechyd a ddatblygudd gan eu sefydliad eraill
- Gwellu gwaith iechyd a ddatblygudd gan eu sefydliad eraill

Cydwethredu rhwng sectorau

Bydd aseswyr yn pwyso i'w sefydliad aseswyr o'r sectorau statudol a gwneud hysbys yn cydwethro fel rhan o ddiwydiadau. Mae hyn yn sicrhau y caiff y Sefydliadau eu gwellu i'w gwaith i'w sefydliad eu hunain a dymunir hysbys eu sefydliad i ymgipio am y Marc Ansawdd.



Paratoi i wneud gwaith aseswr y Marc Ansawdd

Dymwad aseswyr fod yr hysbysu a'i cymorth byddant yn ei gael i wneud gwaith ychydig.

